

## Die Reise der Tiere: Hintergrundtext zur Flashanimation

*Diese kurze Animation erzählt die Geschichte der Sojaherkunft und verdeutlicht den Zusammenhang von unserem Fleischkonsum und der Vernichtung der Regenwälder.*

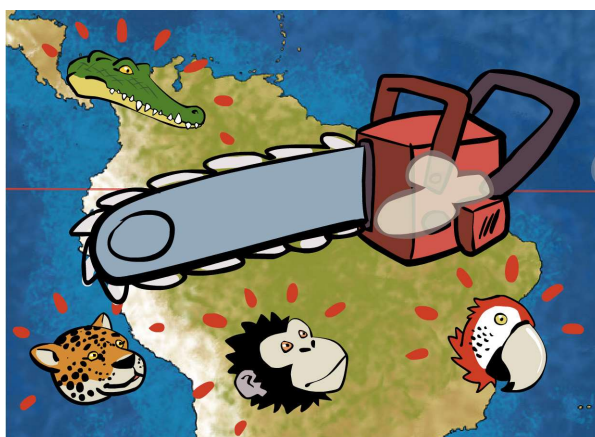
*Lesen Sie den unten stehenden Text begleitend zu der Animation vor und lassen Sie danach die Schüler die Geschichte in eigenen Worten nacherzählen. Vorwärts und rückwärts!*

### Die Reise der Tiere:

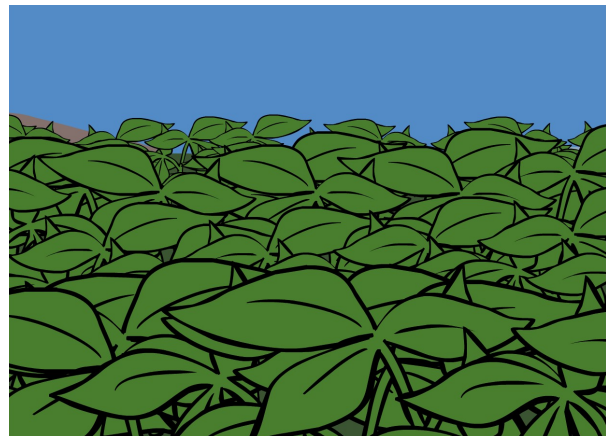
In Brasilien liegt der dichte, grüne Regenwald - der Amazonas. In ihm leben viele seltene Tierarten, wie z.B. verschiedene Papageien, Affen, Kaimane und Jaguare.



Doch der Mensch dringt mit der Kettensäge tief in den Wald ein und holzt den Regenwald ab. Die Tiere müssen darum aus diesem Gebiet flüchten und verlieren ihren Lebensraum.



Aus dem ursprünglich üppigen, fruchtbaren Regenwald wird durch Abholzung und Brandrodung ein einsames Ödland. Auf diesen Flächen wird Soja angepflanzt - NUR NOCH SOJA! Hier wächst nun nur noch eine Pflanzenart - so weit das Auge reicht: die Sojabohne! Hier können keine Regenwaldtiere mehr überleben.



Das Soja wird nach der Ernte mit einem Containerschiff nach Europa und auch nach Deutschland verschifft.



Hier wird es als Kraftfutter in den Mastbetrieben an Schweine, Kühe und Geflügel verfüttert. Diese Tiere werden zum Schlachthof gebracht und landen schlussendlich als billiges Fleisch in unseren Supermärkten im Kühlregal.