

# Entweder-Oder - Spielanleitung

Dieses Spiel gibt Ihnen und Ihrer Klasse konkrete Beispiele, die in unserer Umgebung besser gemacht werden können und zu denen, zumindest teilweise, jede\*r im Alltag Veränderungen anstoßen kann.

Drucken Sie die Bildkarten auf etwas dickerem Recyclingpapier aus und schneiden Sie sie aus.

Halten Sie eins der Bilder hoch und lassen Sie Ihre Schüler\*innen das Bild benennen. Was sehen sie? Im zweiten Schritt können Sie...

## Variante 1

... Ihre Schüler\*innen besprechen und raten lassen, welches Gegenstück dazu passt und im Anschluss das Bild hinzufügen.

## Variante 2

... Ihre Schüler\*innen aus den übrigen Bildern das Gegenstück suchen lassen.

Sprechen Sie mit ihren Schüler\*innen über die Karten:

- Kennen sie Orte, wo das „Entweder“ oder das „Oder“ zutrifft?
- Oder kennen Sie Orte, wo das „Entweder“ bereits in ein „Oder“ umgewandelt wurde?

## Lösung

Steingarten	Blumenwiese
Auen	Begradigte Flüsse
Weihehaltung	Stallhaltung (Kühe, Schweine...)
Begrünte Fassaden	Betonschluchten
Wiederaufforstung	Abholzung
Ökolandbau	Pestizideinsatz
Agroforst	Monokultur
Streuobstwiese	Obstplantage
Wildbienen	Honigbienen (auf industrieller Ebene)
Bauerngarten	Kartoffelacker
Freilandhaltung	Käfighaltung (Hühner)
Mischwald	Forstwald

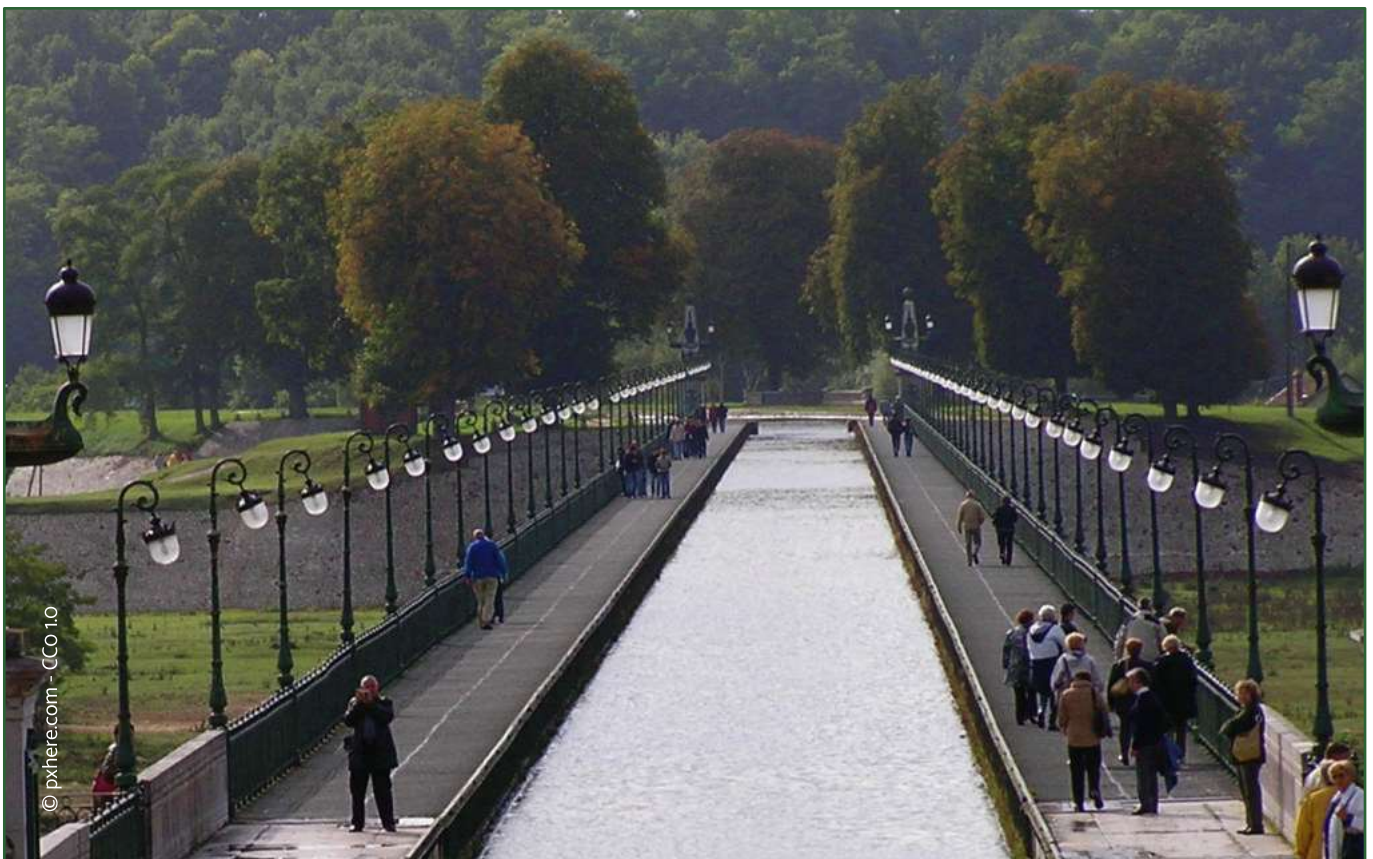
# Agroforstsystem vs. Monokulturplantage



# Naturgarten vs. Steingarten



# Auenwald vs. Wasserkanal



# Natürliche Streuobstwiese vs. Apfelplantage



# Weidehaltung vs. Stallhaltung



# Insektenhotel vs. Honigbienenstöcke

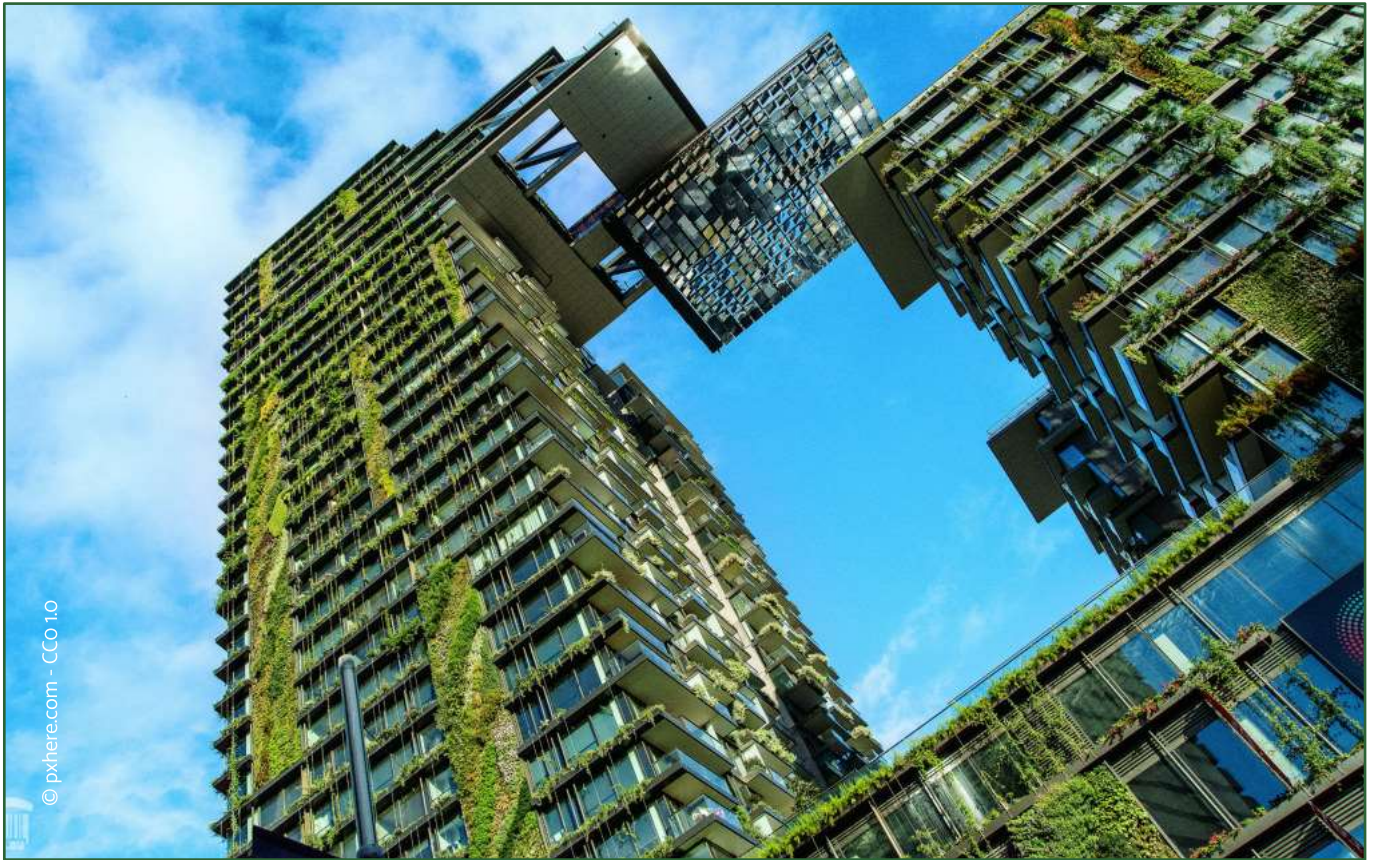


© pxhere.com - CC0 1.0



© pxhere.com - CC0 1.0

# Begrünte Fassade vs. Betonschlucht





# Bauerngarten vs. Monokultur



© OroVerde/T.Klimpel



© pxhere.com - CC0 1.0

# Wiederaufforstung vs. Abholzung



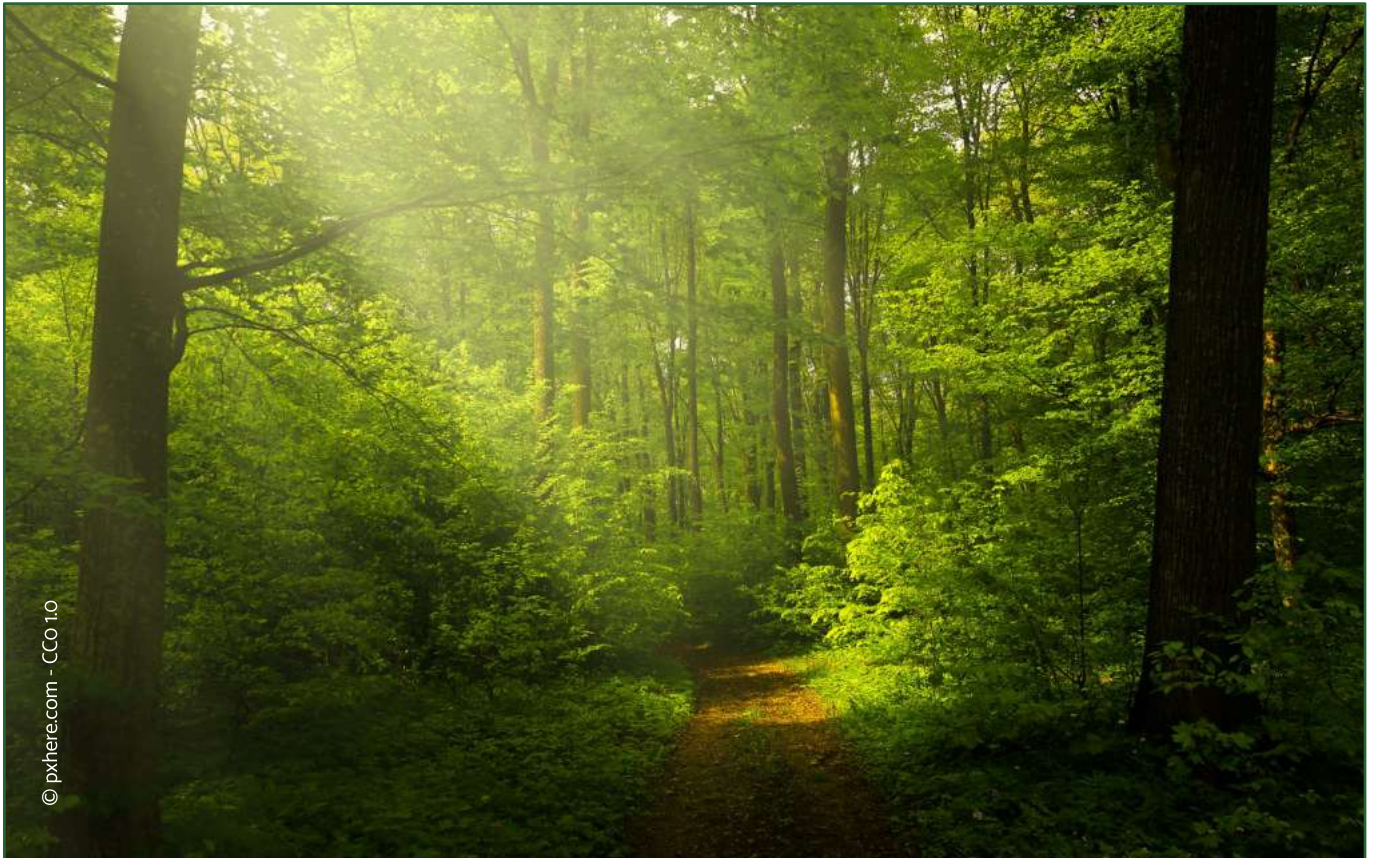
# Freilandhaltung vs. Käfighaltung



# Ökoanbau vs. Konventioneller Anbau



# Natürlicher Mischwald vs. Fichtenplantage



© pxhere.com - CCo 1.0



© pxhere.com - CCo 1.0